

ALDISPLAYS®

Creative Displaysysteme aus einer Hand - seit 1995

ALDISPLAYS SHOP



www.aldisplays.de



Faltdisplays / Messewände

Pop-Up „ECO Magnetbahn“

Die Komplettlösung für Ihren Messeauftritt



Unser **Pop-Up-Faltdisplay „ECO Magnetbahn“** – die **günstige Alternative**.

Auch dieses System zeichnet sich durch **einfachen, schnellen Aufbau**, bestechende Optik sowie durch eine **nahtlose Gestaltung** aus.

Digitaldruck-Grafikbahnen (vorderseitig matt schutzlamiert - UV; rückseitig mit Stop-Light-Schutzlaminat) werden auf Alu-Magnetschienen (bipolar) am Trägersystem befestigt und sind **sehr leicht auszutauschen**. Im Lieferumfang enthalten ist ein **Transportcontainer** mit Rollen sowie eine passende **Thekenplatte**. Mit der optional erhältlichen **Digitaldruck-Banderole** wird aus dem Transportcontainer **Ihr Info-Counter**.

Ideal für Großmotive - lieferbar als **gebogenes System** in **drei verschiedenen Größen**.

Modell/Ausführung:	Stellfläche (Breite x Tiefe x Höhe):
2 x 3 Felder gebogen	2.150 x 650 x 2.300 mm
3 x 3 Felder gebogen	2.700 x 650 x 2.300 mm
4 x 3 Felder gebogen	3.250 x 950 x 2.300 mm

Die günstige Alternative als Komplett-Set!
System, Theke und Ihre Gestaltung im Digitaldruck!



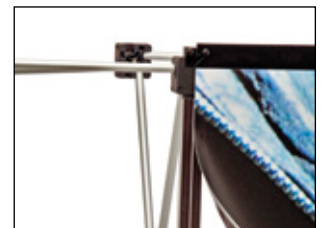
Transport-Theken-Tonne



Halogenstrahler (optional)



System aufgebaut

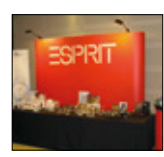


Montage Magnetbahn

Anwendungsbeispiele



Pop-Up-Faltdisplays



Pop-Up „ECO Textil“

Einfach zu transportieren - blitzschnell aufgebaut



Unser **Pop-Up-Faltdisplay „ECO Textil“** ermöglicht die schnelle Form der Präsentation:

Transportbehälter öffnen, Display herausnehmen, aufspannen - fertig! Ideal für Außendienstpräsentationen, Hausmessen **oder** Promotion-Einsätze. Die Verwendung **spezieller Stoffe**, die digital bedruckt werden, ermöglicht eine perfekte Präsentation. Die **Textilbespannung** ist **optional auch inkl. Seitenverkleidung** lieferbar.

Im Lieferumfang enthalten ist ein **Transportrolley aus Stoff** mit Rollen. Lieferbar als **gerades System** in **zwei Größen**.

Optimale Ergänzung!

Pop-Up Theke "Textil" - siehe Promotiontheken!

Die günstige Alternative!

Ideal für Ihre Promotion-Einsätze.

Modell/Ausführung:	Stellfläche (Breite x Tiefe x Höhe):
3 x 3 Felder gerade	2.250 x 330 x 2.250 mm
4 x 3 Felder gerade	3.000 x 330 x 2.250 mm



Transport-Trolley



Halogenstrahler (optional)



Knoten mit Hakenband



Systemverriegler

Anwendungsbeispiele





Faltdisplays / Messewände

Pop-Up „Premium Magnetbahn“

In zwei Varianten lieferbar - gebogenes und gerades System

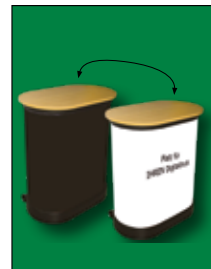


Unser **Pop-Up-Faltdisplay „Premium Magnetbahn“** zeichnet sich durch **einfachen, schnellen Aufbau**, bestehende Optik sowie durch eine **nahtlose Gestaltung** aus.

Die schutzkaschierten Grafikbahnen werden auf **faltbaren Magnetschienen** (3-teilig, silber eloxiert) am Trägersystem (**Scherengittersystem** aus Aluminium, weiß pulverbeschichtet) befestigt und sind **sehr leicht auszutauschen**. Selbstverständlich bieten wir auch hier den **kompletten Service** inklusive **Grafikproduktion** an.

Ideal für Großmotive - als **gebogenes und gerades System** lieferbar. Diverses **Transportzubehör und Strahler** können optional bestellt werden.

Modell/Ausführung:	Stellfläche (Breite x Tiefe x Höhe):
2 x 3 Felder gebogen	2.100 x 600 x 2.250 mm
3 x 3 Felder gebogen	2.860 x 700 x 2.250 mm
4 x 3 Felder gebogen	3.150 x 800 x 2.250 mm
2 x 3 Felder gerade	2.200 x 330 x 2.250 mm
3 x 3 Felder gerade	2.840 x 330 x 2.250 mm
4 x 3 Felder gerade	3.570 x 330 x 2.250 mm



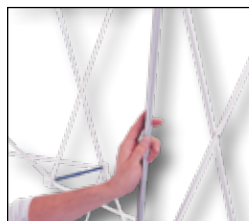
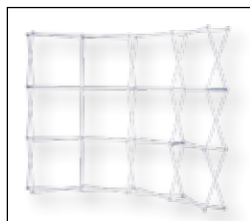
Theken-Tonne (optional)



Halogenstrahler (optional)



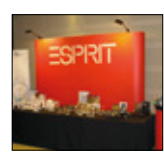
Transportkoffer (optional)



Anwendungsbeispiele



Pop-Up-Faltdisplays



Pop-Up „Premium Einzelpaneele“

Ideal bei partiellem Motivwechsel

Unser **Pop-Up-Faltdisplay „Einzelpaneele“** – mit Hilfe der Einzelpaneele, die durch eine **einfache Gummi-Ring-Technik** befestigt werden, können **einzelne Felder** der grafischen Gestaltung **ausgetauscht werden**. Selbstverständlich bieten wir auch hier den **kompletten Service** inklusive **Grafikproduktion** an.

Der Austausch, bzw. Wechsel und Nachdruck einzelner Paneele ist problemlos möglich (z.B. Logos, Produktabbildungen oder Diagramme mit aktuellen Informationen).

Lieferbar als **gebogenes und gerades System** in **jeweils drei Größen**. Diverses **Transportzubehör und Strahler** können optional bestellt werden.



Theken-Tonne
(optional)

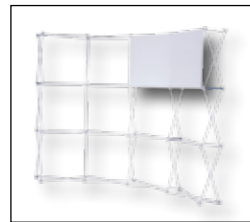
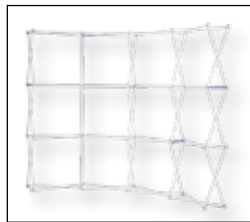


Halogenstrahler
(optional)



Transportkoffer
(optional)

Modell/Ausführung:	Stellfläche (Breite x Tiefe x Höhe):
2 x 3 Felder gebogen	2.100 x 600 x 2.250 mm
3 x 3 Felder gebogen	2.860 x 700 x 2.250 mm
4 x 3 Felder gebogen	3.150 x 800 x 2.250 mm
2 x 3 Felder gerade	2.200 x 330 x 2.250 mm
3 x 3 Felder gerade	2.840 x 330 x 2.250 mm
4 x 3 Felder gerade	3.570 x 330 x 2.250 mm



Anwendungsbeispiele





Faltdisplays / ALLEGRO®

ALLEGRO®-Rahmen-Faltdisplay

In zwei Varianten lieferbar - mit oder ohne Klemmleistenteknik



ALLEGRO®-Rahmen-Faltdisplays aus silber-eloxiertem Zahnkranzprofil, **optional** mit **Blendenaufsatz** (Rahmenfüllungen aus 3mm Forex); Rahmenformat 700 x 1.000 mm, Blendenformat 700 x 270 mm.

Standardmäßig verfügbar als **4er, 6er, 8er und 10er Display** – mit oder ohne Blendenaufsatz. Die Leichtschäumpaneele können **je nach Anwendung** folien- oder klettstoffkaschiert sowie Digitaldruck **weiterverarbeitet werden**. Selbstverständlich bieten wir auch hier **den kompletten Service inklusive Druckproduktion an**.

Alternativ bieten wir das Rahmen-Faltdisplay auch in der **PLUS-Variante für DIN A1 Plakate** an:

Für den Einsatz Ihrer **vorhandenen Papierplakate im DIN A1-Format** haben wir die **Klapprahmen-Technik für unsere Faltwände adaptiert**. Optimaler Schutz der Grafik durch **glasklare Abdeckfolien**. Standardmäßig verfügbar als **4er, 6er, 8er und 10er Display** – mit oder ohne **Blendenaufsatz**.

In **DIN A1** auch mit **integrierten Klemmleisten** lieferbar!



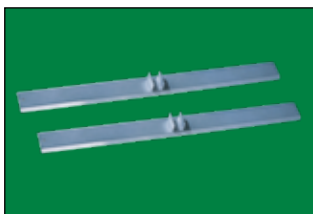
ALLEGRO PLUS:
Klemmleiste oben und unten



Zahnkranzprofil



Zubehör



Standfuß zur Stabilisierung



Transportkoffer aus ABS

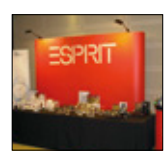


Transporttasche aus Nylon



Halogen-Klemmstrahler

Messestände / No-Frame



No-Frame Standdisplay

Die individuelle Alternative - legen sie Ihr Format selber fest



„Ihr“ individuelles **Standdisplay-Format** bestimmen Sie selbst – gerne beraten wir Sie!

No-Frame-Standdisplays – als transportable **Messe-Rückwand** oder als **Bannerdisplay** mit **durchgängiger Grafik** ohne sichtbaren Rahmen.

Aufbau und Befestigung erfolgt in kürzester Zeit durch eine Person. Mit diesem System und den passenden **Digitaldrucken auf verschiedenen Textilmaterialien** können z.B. komplette Messestände, Raumteiler oder individuelle Formen realisiert werden. **Diese können flach zerlegt transportiert werden.** Für die **faltbare Variante** liefern wir **optional die passende Transporttasche.**

Das **No-Frame - Standdisplay** ist z.B. auch als variabler **Raumtrenner** lieferbar – auch hier **erfolgt der Aufbau in kürzester Zeit.**

Die eingesetzten **Digitaldruckbanner** bestehen durch eine **hervorragende Druckqualität!**



ZENTRALE IN DEUTSCHLAND

ALDISPLAYS® GmbH

Paul-Henri-Spaak-Straße 17-19
D-51069 Köln

Telefon: (+49) 221 / 968 448-0

Telefax: (+49) 221 / 968 448-88

E-Mail: info@aldisplays.de

Web: www.aldisplays.de

VERTRETUNG IN ÖSTERREICH

ALDISPLAYS® GmbH

Telefon: +49 221 968 448 0

Telefax: +49 221 968 448 88

Email: info@aldisplays.at

Web: www.aldisplays.at

VERTRETUNG IN DER SCHWEIZ

ast Display + Design GmbH
Repräsentanz der ALDISPLAYS® GmbH

Pfadackerstrasse 9
CH-8957 Spreitenbach

Telefon: +41 56 41 830 10

Email: info@aldisplays.ch

Web: www.aldisplays.ch

